

Ya tenemos a nuestros **Delegados elegidos 2026**

Ellos serán la voz de nuestros asociados, representando sus intereses y aportando al crecimiento de nuestra organización.

Zona Electoral - Distribuidores Productos Corona



Ángel Rojas Díaz
(Blaper Cundinamarca)



Naudith Sepúlveda Salas
(Unifel Montería)



Maura Mora Rodríguez
(Distribuciones PVC - Cali)



Estefany Franco Polo
(Unifel Barranquilla)

Zona Electoral - L&T



Claudia Villanueva Muñoz
(L&T San Francisco)



Joseth Castillo Martínez
(L&T Sabanagrande)



Cristihan Usma Posada
(L&T Girardota)



Wilman Gordillo Ordóñez
(L&T Yumbo Valle)

Zona Electoral - Colcerámica Grifería Operarios



Carlos Enrique
Guevara Vargas



Miguel Antonio
Merlo Jiménez



Melquisedec
Contreras Ruiz



Ruth Andrea
Rivera Ramos

Ya tenemos a nuestros **Delegados elegidos 2026**

Ellos serán la voz de nuestros asociados, representando sus intereses y aportando al crecimiento de nuestra organización.

Zona Electoral - Colcerámica Sopó



Leidy Yanet
Parra Barreto



Armando
Cruz Chunza



Ana Cecilia
Gómez Higuera

Zona Electoral - Alion-lacol-Concreto



Eddington
Vélez Angarita

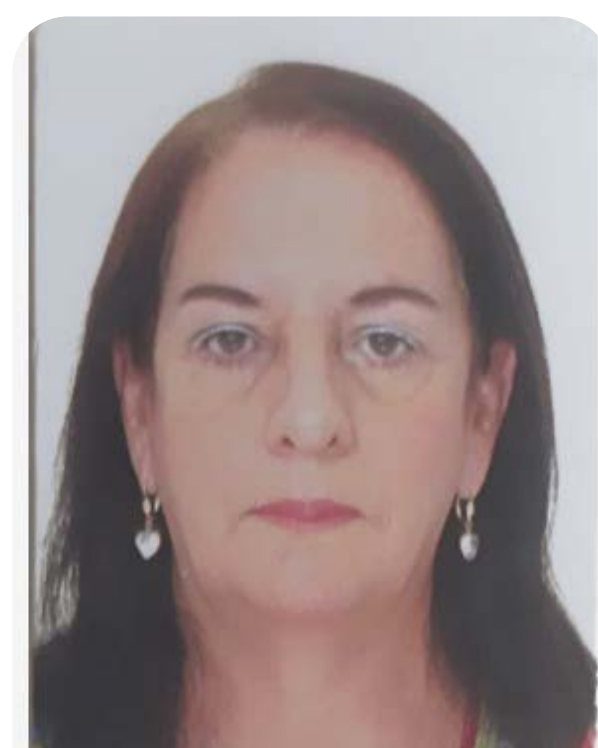


Jhoan Mauricio
Daza Vahos

Zona Electoral - Pensionados



Luis Fernando
Estrada González



Beatriz Roldán
Palacio

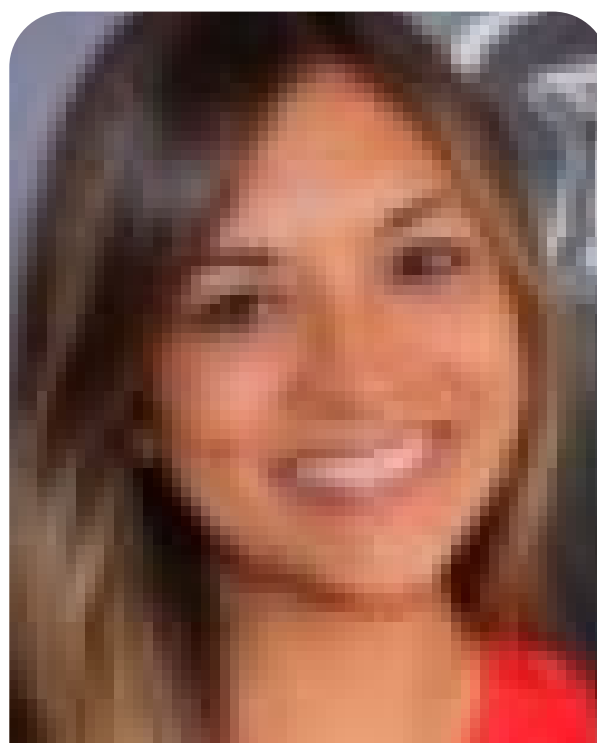
Ya tenemos a nuestros **Delegados elegidos 2026**

Ellos serán la voz de nuestros asociados, representando sus intereses y aportando al crecimiento de nuestra organización.

Zona Electoral - USC Bogotá



Diana Carolina
López Quintero



Viviana
Caro Torres

Zona Electoral - Extrabajadores



Sonia
Guerra Ríos



Edwin
Vélez Gómez

Zona Electoral - Sumicol-Gamma-Corlanc



Fernando Alonso
Barrera Toro

Ya tenemos a nuestros **Delegados elegidos 2026**

Ellos serán la voz de nuestros asociados, representando sus intereses y aportando al crecimiento de nuestra organización.

Zona Electoral - Audilimited-Fundación Corona-Corporativo-Vajillas



Carlos Enrique
Espinal Vargas



Diego Berrio
Díaz

Zona Electoral - Colcerámica Grifería Empleados



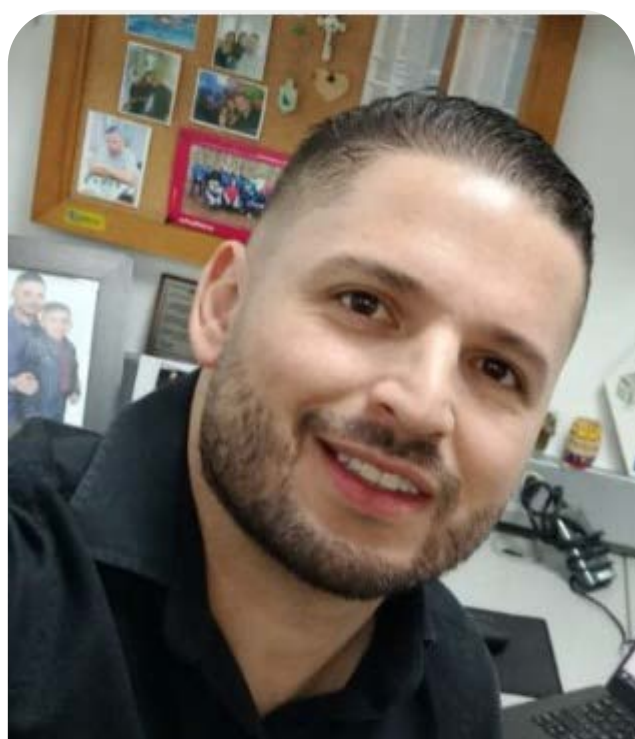
Cristhian Camilo
Lagos Rodríguez

Zona Electoral - Colcerámica Planta Madrid



Diego Armando
Cortés Muñoz

Zona Electoral - Colcerámica LE-Fecsa-Fecsa Servicios



Daniel Alberto
Rivera Ramírez

Zona Electoral - Almacenes Corona



Jhon Jairo
Varón Londoño

Ya tenemos a nuestros **Delegados elegidos 2026**

Ellos serán la voz de nuestros asociados, representando sus intereses y aportando al crecimiento de nuestra organización.

Zona Electoral - Colcerámica Sopó Empleados



Javier Darío
Luque Doza

Zona Electoral - Accionistas Corona



Marco
Arenas Castillo

Gracias a todos
por participar

